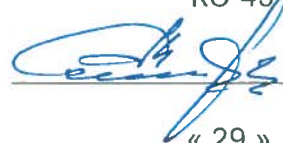


СЗ МТУ ВТ ФАВТ  
Дата 15.04.2015 № СЗПЗ-410

1

Утверждаю  
Старший авиационный начальник  
посадочной площадки  
КС-43 «ГАГАРАЦКАЯ»



С.В. Мехедов

« 29 » декабря 2014 г.

**АЭРОНАВИГАЦИОННЫЙ ПАСПОРТ  
ПОСАДОЧНОЙ ПЛОЩАДКИ  
КС-43 «ГАГАРАЦКАЯ»**

СОГЛАСОВАНО:

М.П.

2015 г.

М.П.

А.А. Ермаков

## 2 СОДЕРЖАНИЕ

Лист согласования.	0-1
Регистрация поправок аэронавигационного паспорта посадочной площадки.	0-2
Контрольный лист	0-3
1. Географические и административные данные посадочной площадки.	1-1
2. Время работы служб и средств по обслуживанию на посадочной площадке.	1-2
3. Данные по перронам.	1-3
4. Данные по рулежным дорожкам (РД).	1-4
5. Данные по местам стоянок воздушных судов посадочной площадки.	1-5
6. Данные по местам проверок высотомеров посадочной площадки.	1-6
7. Данные по препятствиям посадочной площадки радиусом 5 км с центром в контрольной точке посадочной площадки	1-7
8. Минимумы посадочной площадки	1-8
9. Физические характеристики посадочной площадки.	1-9
10. Огни приближения и огни ВПП посадочной площадки.	1-10
11. Организация выполнения полетов на посадочной площадке.	1-11
12. Запретные зоны, зоны ограничения полетов, постоянные опасные зоны, специальные зоны.	1-12
13. Данные средств связи на посадочной площадке	1-13
14. Радионавигационные средства и средства посадки посадочной площадки.	1-14
15. Перечень карт (схем) посадочной площадки.	1-15
16. Перечень доказательной документации	1-16
<b>Приложения</b>	<b>2</b>
Карта посадочной площадки.	2 – 1
Карта наземного движения (огни и знаки руления).	2 – 2
Карта препятствий в R=5 км от контрольной точки посадочной площадки.	2 – 3
Карта маршрутов вылета и прибытия.	2 – 4
Карта захода по приборам.	2 – 5
Карта захода на посадку по ПВП с МКпос = 56°.	2 – 6
Карта захода на посадку по ПВП с МКпос = 236°.	2 – 6.1
Схема концентрации и перелета птиц в окрестностях посадочной площадки.	2 – 7
Схема расположения радиотехнического и метеорологического оборудования.	2 – 8
Схема продольного профиля оси ВПП посадочной площадки.	2 – 9
Схема выполнения маневра для внеочередного захода на посадку или ухода на запасной аэродром.	2 – 10
Справочная информация	3 - 1
Регистрация сверок (проверок АНППП).	

## ЛИСТ СОГЛАСОВАНИЯ

Ф.И.О. лица, ответственного за ведение паспорта посадочной площадки КС-43 «ГАГАРАЦКАЯ»	Шевченко Алексей Викторович	
Занимаемая должность (служба) ответственного лица.	Инженер 2-ой категории Службы организации перевозок	
Приказ (распоряжение) о назначении ответственного лица.	Приказ № 349ЛС от 14.05.2014 г.	
Наименование службы	Подпись/дата	Расшифровка подписи
-	-	-
-	-	-

[illegible]

## КОНТРОЛЬНЫЙ ЛИСТ

Лист		Дата	
1. Титульный лист.		25 декабря 2014 г.	
2. Содержание		25 декабря 2014 г.	
0 - 1 Лист согласований.		25 декабря 2014 г.	
0 - 2 Регистрация поправок в АНППП.		25 декабря 2014 г.	
0 - 3 Контрольный лист		25 декабря 2014 г.	
Лист	Дата	Лист	Дата
1 – 1	25 декабря 2014 г.	2.1	25 декабря 2014 г.
1 – 2	25 декабря 2014 г.	2 – 1	25 декабря 2014 г.
1 – 3	25 декабря 2014 г.	2 – 2	25 декабря 2014 г.
1 – 4	25 декабря 2014 г.	2 – 3	25 декабря 2014 г.
1 – 5	25 декабря 2014 г.	2 – 4	25 декабря 2014 г.
1 – 6	25 декабря 2014 г.	2 – 5	25 декабря 2014 г.
1 – 7	25 декабря 2014 г.	2 – 6	25 декабря 2014 г.
1 – 8	25 декабря 2014 г.	2 – 6.1	25 декабря 2014 г.
1 – 9	25 декабря 2014 г.	2 – 7	25 декабря 2014 г.
1 – 10	25 декабря 2014 г.	2 – 8	25 декабря 2014 г.
1 – 11	25 декабря 2014 г.	2 – 9	25 декабря 2014 г.
1 – 12	25 декабря 2014 г.	2 – 10	25 декабря 2014 г.
1 – 13	25 декабря 2014 г.	3 - 1	25 декабря 2014 г.
1 – 14	25 декабря 2014 г.		
1 – 15	25 декабря 2014 г.		
1 – 16	25 декабря 2014 г.		
Лист		Дата	
Регистрация сверок (проверок АНППП)		25 декабря 2014 г.	
В настоящем экземпляре сброшюровано 35 (тридцать пять) листов.			

# **1. ГЕОГРАФИЧЕСКИЕ И АДМИНИСТРАТИВНЫЕ ДАННЫЕ ПОСАДОЧНОЙ ПЛОЩАДКИ КС-43 «ГАГАРАЦКАЯ»**

№ п.п.	Наименования аэронавигационных данных (АНД)	Значение элемента АНД	Доказательная документация
1	2	3	4
1.1	Указатель (индекс) местоположения посадочной площадки	-	-
1.2	Название	КС-43 «ГАГАРАЦКАЯ»	-
1.3	Наименование собственника посадочной площадки	ООО «Газпром трансгаз Ухта»	-
1.4	Юридический адрес собственника посадочной площадки.	169300, республика Коми, г. Ухта, пр-т Ленина, дом 39/2	-
1.5	Номер телефона собственника посадочной площадки	(8216) 77-20-86	-
1.5.1	Номер телефона старшего авиационного начальника посадочной площадки	+7 912-947-70-53	
1.6	Номер факса собственника посадочной площадки	(8216) 77-21-83	-
1.7	E-mail собственника посадочной площадки	slaviap@sgp.gazprom.ru	-
1.8	Полное название ближайшего к посадочной площадке крупного населенного пункта	г. Воркута	(8)
1.9	Направление и расстояние от центра города или населенного пункта	73 км северо-восточнее от центра г. Воркута	(8)
1.10	Координаты местоположения контрольной точки посадочной площадки (широта, долгота в градусах, минутах и секундах)	675945с 0651039в	(1)
1.11	Система координат	ПЗ-90.02	(1)
1.12	Вид покрытия ВПП посадочной площадки	Бетон	(2)
1.13	Превышение (абсолютная высота) контрольной точки посадочной площадки (м)	218м	(1)
1.14	Магнитное склонение посадочной площадки (в градусах)	+25	(1)
1.15	Ограничения на посадку на ВПП	13,5 т	(2)
1.16	Подразделения, базирующиеся на посадочной площадке	нет	-

## 2. ВРЕМЯ РАБОТЫ СЛУЖБ И СРЕДСТВ ПО ОБСЛУЖИВАНИЮ ПОСАДОЧНОЙ ПЛОЩАДКИ КС-43 «ГАГАРАЦКАЯ»

№ п.п.	Наименования аэронавигационных данных (АНД)	Значение элемента АНД	Доказате льная документ ация
1	2	3	4
2.1	Администрация посадочной площадки	08.00 – 17.00 МСК	-
2.2	Аэропорт (Посадочная площадка)	По запросу	-
2.3	Таможня и иммиграционная служба	-	-
2.4	Медицинская и санитарная служба	-	-
2.5	Бюро САИ по проведению инструктажа	-	-
2.6	Бюро информации ОВД	-	-
2.7	Метеорологическое бюро по проведению Инструктажа	-	-
2.8	Служба воздушного движения (ОВД)	-	-
2.9	Служба заправки топливом	-	-
2.10	Служба оформления и обработки	-	-
2.11	Служба обеспечения безопасности	-	-
2.12	Служба противообледенительной обработки	-	-
2.13	Служба поискового и аварийно- спасательного обеспечения полетов	-	-
2.14	Служба обеспечения бортовым питанием	-	-
2.15	Медицинская служба	-	-
2.16	Аэродромная служба	-	-



**3. ДАННЫЕ ПО ПЕРРОНАМ  
ПОСАДОЧНОЙ ПЛОЩАДКИ КС-43 «ГАГАРАЦКАЯ»**

<b>№ п.п.</b>	<b>Наименования аэронавигационных данных (АНД)</b>	<b>Значение элемента АНД</b>	<b>Доказательная документация</b>
<b>Перроны на посадочной площадке отсутствуют.</b>			
<b>1</b>	<b>2</b>	<b>3</b>	<b>4</b>
<b>3.1</b>	<b>Наименование перрона</b>	-	
3.1.1	Тип покрытия перрона	-	
3.1.2	Прочность покрытия перрона (PCN) <sup>1)</sup>	-	
3.1.3	Обозначение точки границы перрона	-	
3.1.4	Координаты точки границы перрона (широта, долгота в градусах, минутах, секундах)	-	

<sup>1)</sup> PCN – классификационное число покрытия.

**4. ДАННЫЕ ПО РУЛЕЖНЫМ ДОРОЖКАМ (РД)  
ПОСАДОЧНОЙ ПЛОЩАДКИ КС-43 «ГАГАРАЦКАЯ»**

<b>№ п.п.</b>	<b>Наименования аэронавигационных данных (АНД)</b>	<b>Значение элемента АНД</b>	<b>Доказательная документация</b>
<b>Рулежные дорожки на посадочной площадке отсутствуют.</b>			
<b>1</b>	<b>2</b>	<b>3</b>	<b>4</b>
4.1	<b>РД:</b>	-	-
4.1.1	Обозначение РД	-	-
4.1.2	Тип покрытия РД	-	-
4.1.3	Прочность покрытия РД (PCN)	-	-
4.1.4	Протяженность РД (м)	-	-
4.1.5	Ширина РД (м)	-	-
4.1.6	Маркировка РД	-	-
4.1.7	Истинный пеленг (азимут) РД (в градусах и сотых долях градуса)	-	-
4.1.8	Магнитный пеленг (азимут) РД (в градусах и сотых долях градуса)	-	-

**5. ДАННЫЕ ПО МЕСТАМ СТОЯНОК ВОЗДУШНЫХ СУДОВ  
ПОСАДОЧНОЙ ПЛОЩАДКИ КС-43 «ГАГАРАЦКАЯ»**

№ п.п.	Наименования аэронавигационных данных (АНД)	Значение элемента АНД	Доказательная документация
<p align="center"><b>Стоянки ВС на посадочной площадке отсутствуют. Для стоянки используется зона приземления и отрыва (TLOF) посадочной площадки.</b></p>			
1	2	3	4
5.1	Обозначение	Н	-
5.1.1	Координаты местоположения точки установки переднего колеса (широта, долгота в градусах, минутах, секундах)	675945с 0651039в	(1)
5.1.2	Прочность покрытия (PCN)	PCN 9R/B/X/U	(2)
5.1.3	Тип покрытия	Бетон	(2)

**6. ДАННЫЕ ПО МЕСТАМ ПРОВЕРКИ ВЫСОТОМЕРОВ  
ПОСАДОЧНОЙ ПЛОЩАДКИ КС-43 «ГАГАРАЦКАЯ»**

№ п.п.	Наименования аэронавигационных данных (АНД)	Значение элемента АНД	Доказательная документация
<b>Специальные места для проверок высотомеров на посадочной площадке отсутствуют. Для проверки высотомеров используется TLOF.</b>			
1	2	3	4
6.1	Местоположение	<b>TLOF</b>	
6.2	Превышение (абсолютная высота) (м)	218	(1)
6.3	Геодезическая высота <sup>1)</sup> (м)	213	(1)

<sup>1)</sup> Геодезическая высота — высота, измеренная относительно поверхности эллипсоида.

**7. ДАННЫЕ ПО ПРЕПЯТСТВИЯМ ПОСАДОЧНОЙ ПЛОЩАДКИ  
В РАДИУСЕ 5 КМ С ЦЕНТРОМ В КОНТРОЛЬНОЙ ТОЧКЕ  
ПОСАДОЧНОЙ ПЛОЩАДКИ КС-43 «ГАГАРАЦКАЯ»**

Идентификатор (№ п.п.) препятствия	Наименование препятствия	Широта препятствия  (в градусах, минутах, секундах)	Долгота препятствия  (в градусах, минутах, секундах)	Превышение (абсолютная высота)  (м)	Геодезическая высота  (м)	Вид / цвет Маркировки	Доказательная документация
1	2	3	4	5	6	7	8
<b>7.1 Препятствия в радиусе 5 км от КТА посадочной площадки</b>							
200001 <sup>1)</sup>	Вышка УРС	675919с	0650904в	319	314	Красные огни	(1)
200002	Прожектор на мет. ферме	675944с	0650749в	264	258	Нет	
200003	Прожектор на мет. ферме	675946с	0650750в	269	264	Нет	
200004	Прожектор на мет. ферме	675946с	0650734в	263	258	Нет	
200005	Прожектор на мет. ферме	675949с	0650731в	263	258	Нет	
200006	Прожектор на мет. ферме	675950с	0650748в	260	255	Нет	
200007	Прожектор на мет. ферме с громоотводом	675954с	0650739в	260	255	Нет	
200008	Прожектор на мет. ферме с громоотводом	675954с	0650801в	259	254	Нет	
200009	Прожектор на мет. ферме с громоотводом	675956с	0650750в	260	254	Нет	
200010	Громоотвод у турбины	680048с	0650819в	261	256	Нет	
200011	Громоотвод у турбины	680055с	0650822в	261	255	Нет	
200012	Прожектор на мет. ферме	680006с	0650911в	225	220	Нет	
200013	Антенна на здании штаба	670000с	0650910в	222	217	Нет	
200014	Прожектор на мет. ферме с громоотводом	680009с	0651044в	229	224	Нет	
200015	Вышка телеметрии	680128с	0650937в	233	228	Нет	
200016	Прожектор на мет. ферме с громоотводом	680126с	0651110в	234	229	Нет	
200017	Мет. эстакада линии посадочных огней	675945с	0651036в	219	213	Нет	
200018	Прожектор	675944с	0651041в	219	214	Нет	
200019	Посадочный огонь белый	675945с	0651031в	219	214	Нет	
200020	Посадочный огонь белый	675945с	0651032в	219	214	Нет	
200021	Посадочный огонь белый	675945с	0651033в	219	214	Нет	
200022	Посадочный огонь белый	675945с	0651035в	219	214	Нет	
200023	Шкаф электрический	675947с	0651039в	220	215	Нет	
200024	Шкаф электрический	675947с	0651039в	220	214	Нет	
200025	Фонарь белый	675947с	0651039в	221	216	Нет	
200026	Прожектор на мет. ферме	680019с	0650647в	243	238	Нет	
200027	Прожектор	675947с	0651040в	219	214	Нет	
200028	Прожектор	675946с	0651037в	221	216	Нет	
200029	Мет. эстакада линии кабелей	675947с	0651037в	224	219	Нет	
200030	Ветроуказатель	675947с	0651037в	219	214	Нет	
200031	Опора ЛЭП	675958с	0651036в	223	218	Нет	
200032	Опора ЛЭП	675957с	0651033в	223	218	Нет	
200033	GrRp326	680014с	0650610в	247	242	Нет	(1)

200001<sup>1)</sup>, где

2 - район в радиусе 5 км от КТПП

00001 - номер препятствия

## 8. МИНИМУМЫ ПОСАДОЧНОЙ ПЛОЩАДКИ КС-43 «ГАГАРАЦКАЯ»

№ п.п.	Наименование элемента аэронавигационных данных (АНД)	Значение элемента АНД	Доказательная документация
1	2	3	4
8.1	Минимумы посадочной площадки для взлета		
8.1.1	Тип ВС	-	-
8.1.1.1	Ннго	-	-
8.1.1.2	Видимость с огнями ВПП день	-	-
8.1.1.3	Видимость с огнями ВПП ночь	-	-
8.1.1.4	Видимость без огней ВПП день	-	-
8.1.1.5	Видимость без огней ВПП ночь	-	-
8.2	Минимумы посадочной площадки для посадки	-	-
8.2.1	Тип ВС	-	-
8.2.1.1	РМС (ИЛС) Авт	-	-
8.2.1.2	РМС (ИЛС) Дир	-	-
8.2.1.3	РМС (ИЛС) ПСП	-	-
8.2.1.4	РСП/ОСП	-	-
8.2.1.5	РСП	-	-
8.2.1.6	ОСП	-	-
8.2.1.7	ОПРС	-	-
8.2.1.8	ОПРС обратного старта	-	-
8.2.1.9	ВЗП	-	-

Полеты на посадочную площадку КС-43 «ГАГАРАЦКАЯ» осуществляются по ПВП и минимумы посадочной площадки КС-43 «ГАГАРАЦКАЯ» для полетов ВС по ПВП днем и ночью определяются Правилами визуальных полетов в соответствии со статьями 3.33, 3.33.1, 3.33.2, 3.112 ФАП «Подготовка и выполнение полетов в гражданской авиации Российской Федерации».

**9. ФИЗИЧЕСКИЕ ХАРАКТЕРИСТИКИ ВПП ПОСАДОЧНОЙ ПЛОЩАДКИ  
КС-43 «ГАГАРАЦКАЯ»**

№ п.п.	Наименования аэронавигационных данных (АНД)	Значение элемента АНД	Доказатель- ная документац ия
1	2	3	4
9.1	<b>Обозначение ВПП (TLOF)</b>	<b>Н</b>	-
9.1.1	Класс ВПП	-	-
9.1.2	Длина ВПП (м)	-	-
9.1.3	Ширина ВПП (м)	-	-
9.1.4	Прочность искусственного покрытия ВПП (PCN)	-	-
9.1.5	Координаты порога ВПП (широта, долгота в градусах, минутах, секундах)	-	-
9.1.6.	Абсолютная высота порога ВПП (м)	-	-
9.1.7	Истинный азимут (пелен) ВПП (в градусах)	-	-
9.1.8	Магнитный азимут (пелен) ВПП (в градусах)	-	-
9.1.9	Тип посадочной площадки	На уровне поверхности	(2)
9.1.10	Координаты геометрического центра TLOF (широта, долгота в градусах, минутах, секундах)	675945с 0651039в	(1)
9.1.11	Длина зоны приземления и отрыва TLOF (м)	24	(2)
9.1.12	Ширина зоны приземления и отрыва TLOF (м)	24	(2)
9.1.13	Уклон TLOF	-	-
9.1.14	Тип поверхности TLOF	Бетон	(2)
9.1.15	Несущая способность зоны TLOF (т.).	PCN 9R/B/X/U	(2)
9.1.16	Тип зоны конечного этапа захода на посадку и взлета (FATO).	Необорудованная	(2)
9.1.17	Истинный пеленг	81°/261°	(1)
9.1.18	Длина FATO (м)	25,3	(2)
9.1.19	Ширина FATO (м).	25,3	(2)
9.1.20	Уклон FATO	-	-
9.1.21	Тип поверхности FATO	Смешанный Бетон +Грунт	(2)
9.1.22	Длина зоны безопасности (м)	51	(2)
9.1.23	Ширина зоны безопасности (м)	51	(2)
9.1.24	Тип поверхности зоны безопасности	Насыпной уплотненный грунт	(2)
9.1.25	Длина полосы свободной от препятствий	-	-

**10. ОГНИ ПРИБЛИЖЕНИЯ И ОГНИ ПОСАДОЧНОЙ ПЛОЩАДКИ  
КС-43 «ГАГАРАЦКАЯ»**

№ п.п.	Наименования аэронавигационных данных (АНД)	Значение элемента АНД	Доказате льная документ ация
1	2	3	4
10.1	<b>Обозначение ВПП</b>	<b>Н</b>	
10.1.1	Тип системы огней приближения	Белые огни постоянного излучения	-
10.1.2	Протяженность системы огней приближения	100м	-
10.1.3	Сила света системы огней приближения	ОМИ	-
10.1.4	Огни порога ВПП (входные)	-	-
10.1.5	Огни фланговых горизонтов зоны приземления	-	-
10.1.6	Система визуальной индикации глиссады	-	-
10.1.7	Наклон глиссады	-	-
10.1.8	Местоположение системы визуальной индикации глиссады	-	-
10.1.9	Протяженность огней зоны приземления ВПП	-	-
10.1.10	Протяженность огней осевой линии ВПП	-	-
10.1.11	Сила света огней осевой линии ВПП	-	-
10.1.12	Интервалы установки огней осевой линии ВПП	-	-
10.1.13	Цвет огней осевой линии ВПП	-	-
10.1.14	Протяженность посадочных (боковых) огней ВПП.	-	-
10.1.15	Интервалы установки посадочных (боковых) огней ВПП.	-	-
10.1.16	Сила света посадочных (боковых) огней ВПП.	-	-
10.1.17	Цвет посадочных (боковых) огней ВПП.	-	-
10.1.18	Цвет ограничительных огней ВПП	-	-
10.1.19	Огни фланговых горизонтов зоны торможения	-	-
10.1.20	Огни зоны FATO		-
10.1.20.1	Интервалы установки огней зоны FATO	-	-
10.1.20.2	Сила света огней зоны FATO	-	-
10.1.20.3	Цвет огней зоны FATO	-	-
10.1.21	Огни зоны TLOF		-
10.1.21.1	Интервалы установки огней зоны TLOF	По углам зоны TLOF	-
10.1.21.2	Сила света огней зоны TLOF	ОМИ	-
10.1.21.3	Цвет огней зоны TLOF	Белые	-
10.1.22	Цвет вертодромного импульсного маяка	-	-



# **11. ОРГАНИЗАЦИЯ ВЫПОЛНЕНИЯ ПОЛЕТОВ НА ПОСАДОЧНОЙ ПЛОЩАДКЕ КС-43 «ГАГАРАЦКАЯ»**

№ п.п.	Наименования аэронавигационных данных (АНД)	Значение элемента АНД	Доказательная документация
1	2	3	4
11.1.	Границы района посадочной площадки	У посадочной площадки своего района посадочной площадки нет. Посадочная площадка находится в районе аэродрома Воркута	(3)
11.1.1	Координаты точек боковых границ	-	-
11.1.2	Обозначение точки	-	-
11.1.3	Координаты точки (широта, долгота в градусах, минутах, секундах)	Окружность радиусом 80 км с центром в г.т 672918с, 0635924в	-
11.2	Нижняя граница (м)	От земли	-
11.3	Верхняя граница (м)	До эшелона 6100м	-
11.4	Класс воздушного пространства в районе посадочной площадки	«С» В период регламента работы аэродрома Воркута «G» Вне регламента работы аэродрома Воркута от земли до эшелона 1500м	(3)
11.4	Наименование маршрута (при наличии)	-	
11.4.1	Последовательность точек пути маршрута	-	
11.5	Высота перехода (м) (абсолютное значение)	918	-
11.6	Высота перехода (м) (относительное значение)	(700)	-
11.7	Дополнительная информация, необходимая для организации выполнения полетов на посадочной площадке.	-	

## 12. ЗАПРЕТНЫЕ ЗОНЫ, ЗОНЫ ОГРАНИЧЕНИЯ ПОЛЕТОВ, ПОСТОЯННЫЕ ОПАСНЫЕ ЗОНЫ, СПЕЦИАЛЬНЫЕ ЗОНЫ

№ п.п.	Наименования аэронавигационных данных (АНД)	Значение элемента АНД	Доказательная документация
1	2	3	4
В радиусе 5 км от КТПП запретных зон, зон ограничений, постоянных опасных зон и специальных зон нет.			
12.1	Наименование зоны	-	(6)
12.1.1	Обозначение зоны	-	
12.1.2	Координаты боковых границ или центра зоны (широта, долгота в градусах, минутах и секундах)	-	
12.1.3	Верхняя граница	-	
12.1.4	Нижняя граница	-	
12.1.5	Время действия	-	
12.1.6	Примечание	-	

**13. ДАННЫЕ СРЕДСТВ СВЯЗИ  
ПОСАДОЧНОЙ ПЛОЩАДКИ КС-43 «ГАГАРАЦКАЯ»**

№ п.п.	Наименования аэронавигационных данных (АНД)	Значение элемента АНД	Доказатель ная документац ия
<p>На посадочной площадке КС-43 «ГАГАРАЦКАЯ» своих средств связи нет.  На посадочной площадке КС-43 «ГАГАРАЦКАЯ» ОВД осуществляется:  - во время регламента работы ДПП Воркута – диспетчером ДПП Воркута  - вне времени регламента работы ДПП Воркута – диспетчером РЦ ЕС ОрВД  Сыктывкар.</p>			
1	2	3	4
13.1	Обозначение службы	ДПП Воркута с функциями МДП	-
13.1.1	Позывной	Воркута-Вышка	
13.1.2	Частота Mhz	129,5	
13.1.3	Часы работы (UTC) <sup>1)</sup>	04.00-19.00 Ежедневно	
13.1.4	Примечание	-	
13.2	Обозначение службы	РЦ ЕС ОрВД Сыктывкар	-
13.2.1	Позывной	СИВКАР-Контроль	
13.2.2	Частота Mhz	134,1	
13.2.3	Часы работы (UTC) 1)	Ежедневно 19.01-03.59	

<sup>1)</sup> UTC – всемирное координированное время.

**14. РАДИОНАВИГАЦИОННЫЕ СРЕДСТВА И СРЕДСТВА ПОСАДКИ  
ПОСАДОЧНОЙ ПЛОЩАДКИ КС-43 «ГАГАРАЦКАЯ»**

<b>№ п.п.</b>	<b>Наименования аэронавигационных данных (АНД)</b>	<b>Значение элемента АНД</b>	<b>Доказатель ная документац ия</b>
<b>РНС и средства посадки на посадочной площадке отсутствуют.</b>			
<b>1</b>	<b>2</b>	<b>3</b>	<b>4</b>
14.1	Тип и категория средства	-	-
14.1.1	Магнитное склонение антенны	-	-
14.1.2	Позывной	-	-
14.1.3	Частота	-	-
14.1.4	Магнитное склонение станции	-	-
14.1.5	Координаты места установки антенны (широта, долгота в градусах, минутах, секундах и сотых долях секунды)	-	-
14.1.6	Часы работы (UTC)	-	-
14.1.7	Примечание	-	-

## 15. ПЕРЕЧЕНЬ КАРТ (СХЕМ) ПОСАДОЧНОЙ ПЛОЩАДКИ

1. Карта посадочной площадки (кроки).
2. Карта наземного движения (огни и знаки руления).
3. Карта препятствий в  $R=5$  км от контрольной точки посадочной площадки.
4. Карта маршрутов вылета и прибытия.
5. Карта захода на посадку по приборам.
6. Карты захода на посадку по ПВП.
7. Схема концентрации и перелета птиц в окрестностях посадочной площадки.
8. Схема расположения радиотехнического и метеорологического оборудования на посадочной площадке.
9. Схема продольного профиля оси ВПП посадочной площадки.
10. Схема выполнения маневра для внеочередного захода на посадку или ухода на запасной аэродром.

## 16. ПЕРЕЧЕНЬ ДОКАЗАТЕЛЬНОЙ ДОКУМЕНТАЦИИ

1. Технический отчет по выявлению и геодезической съемке высотных препятствий в системе координат ПЗ-90.02 в радиусе 5 км от КТПП КС-43 «ГАГАРАЦКАЯ»
2. Акт обследования посадочной площадки КС-43 «ГАГАРАЦКАЯ» на соответствие требованиям ФАП «Требования к посадочным площадкам, расположенным на участке земли или акватории», утвержденными приказом Минтранса от 04.03.2011 г. №69.
3. Приказ Минтранса России №253 от 22.09.2011 года «Об утверждении границ зон и районов ЕС ОрВД РФ, границ районов аэродромов, аэроузлов, вертодромов, границ классов воздушного пространства».
4. Приказ Минтранса России №238 от 06.09.2011 года «Об установлении постоянных опасных зон».
5. Приказ Минтранса России №237 от 06.09.2011 года «Об установлении запретных зон».
6. Приказ Минтранса России №337 от 05.09.2012 года «Об установлении зон ограничения полетов».
7. Приказ Минтранса России №273 от 24.10.2011 года «Об утверждении маршрутов обслуживания воздушного движения».
8. Топокарта изд. Ген.штаба, масштаб 1:50000, 1989 года выпуска.

## 2.1 ПРИЛОЖЕНИЯ

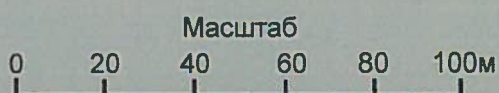
74 км северо-восточнее г. Воркута

# Карта посадочной площадки

КС-43 «ГАГАРАЦКАЯ»

Нпл 218 м

Обозначение TLOF		Координаты TLOF	Высоты - метры;	Расстояния - км;	Координаты - ПЗ-90.02
Н		675945с, 0651039в	218 м	PCN 9/R/B/X/U	24 x 24 м





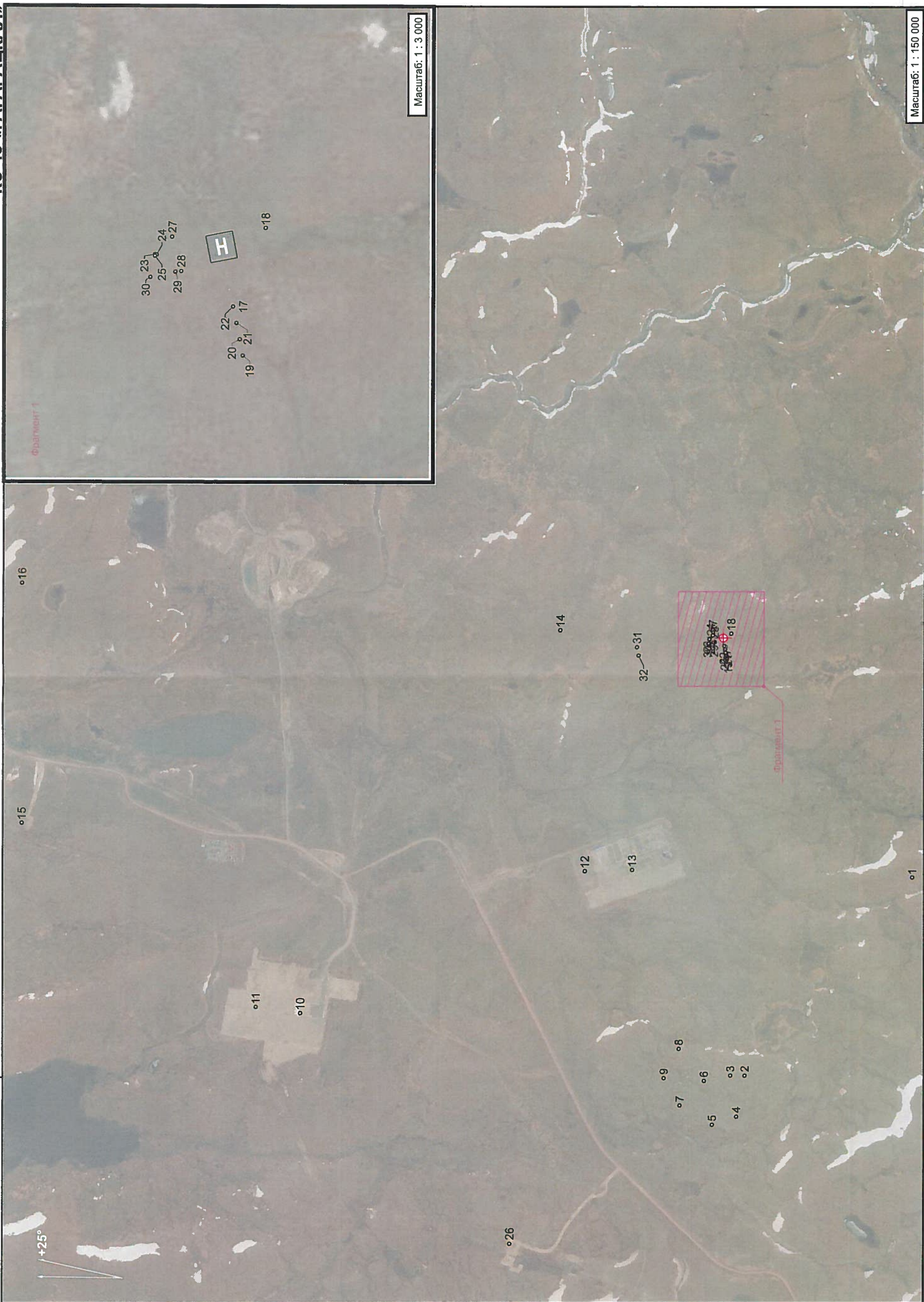
Карта  
наземного движения  
(огни и знаки руления)

КС-43 «ГАГАРАЦКАЯ»

На посадочной площадке  
МС и РД отсутствуют, огни и знаки руления  
не установлены

Карта препятствий  
в радиусе 5 км от контрольной  
точки посадочной площадки

КС-43 «ГАГАРАЦКАЯ»











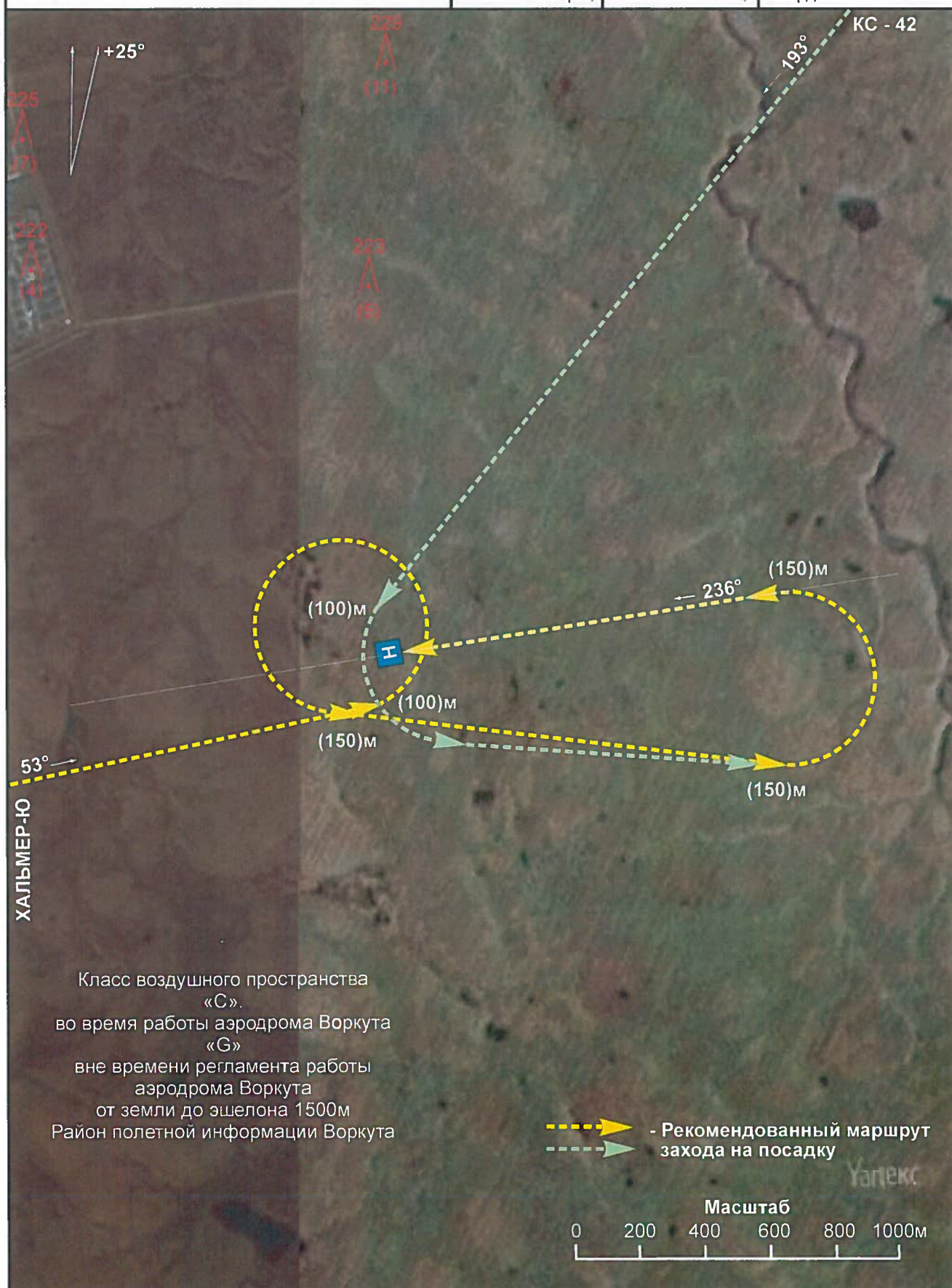


Карта  
захода на посадку по ПВП  
с МКпос = 236°

Воркута-Подход 129.5  
СИВКАР-Контроль 134.1

Нпп 218 м

Высоты - метры; Расстояния - км; Координаты - ПЗ-90.02



Карта  
захода на посадку по приборам

КС-43 «ГАГАРАЦКАЯ»

Высоты - метры;

Расстояния - км;

Координаты - ПЗ-90.02

Схемы  
захода на посадку по приборам не разрабатывались

Схема  
концентрации и перелета птиц  
в окрестностях посадочной площадки

КС-43 «ГАГАРАЦКАЯ»

Наблюдения за концентрацией  
и перелетом птиц в окрестностях посадочной площадки  
не производились

Схема  
размещения радиотехнического  
и метеорологического оборудования

КС-43 «ГАГАРАЦКАЯ»

На посадочной площадке  
радиотехническое и метеорологическое оборудование  
не установлено



**Схема  
продольного профиля оси ВПП  
посадочной площадки**

**КС-43 «ГАГАРАЦКАЯ»**

Высоты - метры; Расстояния - км; Координаты - ПЗ-90.02

**Съемка  
продольного профиля оси ВПП  
посадочной площадки  
не производилась**

**Схема  
выполнения маневра для  
внеочередного захода на посадку  
или ухода на запасной аэродром**

**КС-43 «ГАГАРАЦКАЯ»**

Высоты - метры;

Расстояния - км;

Координаты - ПЗ-90.02

**Схема не разработана  
ввиду отсутствия зон ожидания в районе  
посадочной площадки**

### 3.1. СПРАВОЧНАЯ ИНФОРМАЦИЯ

## РЕГИСТРАЦИЯ СВЕРОК (ПРОВЕРОК) АНПП

[illegible]

**Экз. Арендодателя**

**ДОГОВОР  
АРЕНДЫ ЗЕМЕЛЬНЫХ УЧАСТКОВ №13-2014**

Республика Коми, г.Воркута

« 7 » мая 2014г.

**АРЕНДОДАТЕЛЬ**

Администрация муниципального образования городского округа «Воркута», ИНН 1103023523, внесенная 05.12.2007 инспекцией Федеральной налоговой службы по г.Воркуте Республики Коми в Единый государственный реестр юридических лиц за основным государственным регистрационным номером 1021100807716, в лице руководителя администрации городского округа «Воркута» – Шумейко Евгения Александровича, действующего на основании Устава,

**АРЕНДАТОР**

Открытое акционерное общество «Газпром» в лице генерального директора ЗАО «Ямалгазинвест» – Хурцилавы Владимира Сергеевича, действующего на основании доверенности от 13.12.2012 № 01/0400-642д, удостоверенной Каменковой О.В., временно исполняющей обязанности нотариуса г.Москвы Мельниковой Е.А., зарегистрированной в реестре за №6-15752, ИНН 7736050003

на основании постановления администрации муниципального образования городского округа «Воркута» от 05.05.2014г. №719 «О предоставлении в аренду земельного участка ОАО «Газпром» для строительства объекта «КС-3 «Гагарацкая». КЦ-1» в составе стройки «Система магистральных газопроводов Бованенково – Ухта»

заключили настоящий Договор (далее – Договор) о нижеследующем.

**1. Предмет Договора**

1.1. Арендодатель предоставляет, а Арендатор принимает в аренду земельные участки (далее – Участки), государственная собственность на которые не разграничена:  
категория земель: земли промышленности и иного специального назначения  
кадастровый номер: см. приложение №1  
общая площадь: 1 009 791 кв.м (один миллион девять тысяч семьсот девяносто один квадратный метр)  
местоположение: Республика Коми, г.Воркута (см. приложение №1)  
разрешенное использование: для строительства объекта «КС-3 «Гагарацкая». КЦ-1» в составе стройки «Система магистральных газопроводов Бованенково – Ухта»

**2. Срок Договора**

2.1. Срок аренды Участков устанавливается: с 01.07.2014г. по 31.05.2015г.  
2.2. Участки считаются переданными Арендодателем в аренду Арендатору с даты, указанной в п. 2.1 настоящего Договора.  
2.3. Договор, заключенный на срок не менее чем один год, подлежит государственной регистрации и вступает в силу с даты его государственной регистрации в органе, осуществляющем государственную регистрацию прав на недвижимое имущество и сделок с ним.  
Договор, заключенный на срок менее чем один год вступает в силу с даты его подписания сторонами.  
2.4. Если Арендатор продолжает пользоваться имуществом после истечения срока договора при отсутствии возражений со стороны арендодателя, договор считается возобновленным на тех же условиях на неопределенный срок.

**3. Размер и условия внесения арендной платы**

3.1. Размер арендной платы за Участки на дату подписания настоящего Договора определен Сторонами в приложении № 2 (расчет арендной платы) к Договору, которое является его неотъемлемой частью. Сумма арендной платы не облагается НДС в соответствии с пп.17 п.2 ст.149 НК РФ.

Размер арендной платы за неполный период (квартал) исчисляется пропорционально количеству календарных дней аренды в квартале к количеству дней данного

**АКТ ПРИЕМА-ПЕРЕДАЧИ**  
**к договору аренды земельных участков №13-2014**

Республика Коми, г.Воркута

« 07 » мая 2014г.

Администрация муниципального образования городского округа «Воркута», именуемая в дальнейшем «Арендодатель», в лице руководителя администрации городского округа «Воркута» – Шумейко Евгения Александровича, действующего на основании Устава, и открытое акционерное общество «Газпром» в лице генерального директора ЗАО «Ямалгазинвест» – Хурцилавы Владимира Сергеевича, действующего на основании доверенности от 13.12.2012 № 01/0400-642д, удостоверенной Каменковой О.В., временно исполняющей обязанности нотариуса г.Москвы Мельниковой Е.А., зарегистрированной в реестре за №6-15752, именуемый в дальнейшем «Арендатор», и именуемые в дальнейшем «Стороны», подписали настоящий Акт приема-передачи о нижеследующем:

«Арендодатель» передал, а «Арендатор» принял с 01.07.2014 года в аренду земельные участки из земель промышленности и иного специального назначения, общей площадью 1 009 791 кв.м:

№ п/п	Кадастровый номер земельного участка	Разрешенное использование земельного участка	Площадь земельного участка м²	Местоположение
1	11:16:0101001:155	Строительство объекта «КС-3 «Гагарацкая». КЦ-1»	208 850	Республика Коми, г.Воркута
2	11:16:0101001:156	Строительство объекта «КС-3 «Гагарацкая». КЦ-1»	411 414	Республика Коми, г.Воркута
3	11:16:0101001:157	Строительство объекта «КС-3 «Гагарацкая». КЦ-1»	156 100	Республика Коми, г.Воркута
4	11:16:0101001:158	Строительство объекта «КС-3 «Гагарацкая». КЦ-1»	64 296	Республика Коми, г.Воркута
5	11:16:0101001:159	Строительство объекта «КС-3 «Гагарацкая». КЦ-1»	12 408	Республика Коми, г.Воркута
6	11:16:0101001:160	Строительство объекта «КС-3 «Гагарацкая». КЦ-1»	160	Республика Коми, г.Воркута
7	11:16:0101001:163	Строительство объекта «КС-3 «Гагарацкая». КЦ-1»	300	Республика Коми, г.Воркута
8	11:16:0101001:164	Строительство объекта «КС-3 «Гагарацкая». КЦ-1»	18 752	Республика Коми, г.Воркута
9	11:16:0101001:165	Строительство объекта «КС-3 «Гагарацкая». КЦ-1»	21 255	Республика Коми, г.Воркута
10	11:16:0101001:166	Строительство объекта «КС-3 «Гагарацкая». КЦ-1»	219	Республика Коми, г.Воркута
11	11:16:0101001:167	Строительство объекта «КС-3 «Гагарацкая». КЦ-1»	12 421	Республика Коми, г.Воркута
12	11:16:0101001:168	Строительство объекта «КС-3 «Гагарацкая». КЦ-1»	8 380	Республика Коми, г.Воркута
13	11:16:0101001:169	Строительство объекта «КС-3 «Гагарацкая». КЦ-1»	58 582	Республика Коми, г.Воркута
14	11:16:0101001:170	Строительство объекта «КС-3 «Гагарацкая». КЦ-1»	13 951	Республика Коми, г.Воркута
15	11:16:0101001:171	Строительство объекта «КС-3 «Гагарацкая». КЦ-1»	9 857	Республика Коми, г.Воркута

16	11:16:0101001:172	Строительство объекта «КС-3 «Гагарацкая». КЦ-1»	173	Республика Коми, г.Воркута
17	11:16:0101001:173	Строительство объекта «КС-3 «Гагарацкая». КЦ-1»	1 739	Республика Коми, г.Воркута
18	11:16:0101001:174	Строительство объекта «КС-3 «Гагарацкая». КЦ-1»	768	Республика Коми, г.Воркута
19	11:16:0101001:175	Строительство объекта «КС-3 «Гагарацкая». КЦ-1»	10 166	Республика Коми, г.Воркута
Всего:			1 009 791	

Руководитель администрации  
городского округа «Воркута»

Шумейко Евгений Александрович



И.

Подпись

ОАО «Газпром»  
по доверенности:

Хурцилава Владимир Сергеевич



И.П.

Подпись

**Ведомость отвода земель для строительства объекта:  
«КС-3 "Гагарацкая". КЦ-1» в составе стройки  
"Система магистральных газопроводов Бованенково - Ухта" в МО ГО Воркута Респ. Коми**

номер п.п.	наименование	кол-во	всего, га	Кадастровые паспорта
1	Площадка КС-3 Гагарацкая КЦ-1	1	20,8850	11:16:0101001:155
2	Подъездная автодорога к площадке КС-3 Гагарацкая КЦ-1	1	1,0166	11:16:0101001:175
3	Площадка промышленной базы	1	15,6100	11:16:0101001:157
4	Подъездная автодорога к площадке промышленной базы	1	6,4296	11:16:0101001:158
5	Трасса внеплощадочных инженерных коммуникаций	4	1,2408	11:16:0101001:159
6	Опоры ВЛ 10 кВ к площадке промышленной базы	32	0,0160	11:16:0101001:160
7	Площадка узловой радиорелейной станции УРРС-12	1	0,5024	11:16:0101001:161
8	Подъездная автодорога к площадке узловой радиорелейной станции УРРС-12	1	1,3745	11:16:0101001:162
9	Опоры Вл 10 кВ к площадке узловой радиорелейной станции УРРС-12	60	0,0300	11:16:0101001:163
10	Площадка полигона захоронения твердых бытовых отходов	1	1,8752	11:16:0101001:164
11	Подъездная автодорога к площадке полигона захоронения твердых бытовых отходов	1	2,1255	11:16:0101001:165
12	Опоры Вл 10 кВ к площадке полигона захоронения твердых бытовых отходов	44	0,0219	11:16:0101001:166
13	Посадочная площадка для вертолетов	1	1,2421	11:16:0101001:167
14	Подъездная автодорога к посадочной площадке для вертолетов	1	0,8380	11:16:0101001:168
15	Площадка водозаборных сооружений	1	5,8582	11:16:0101001:169
16	Подъездная автодорога к площадке водозаборных сооружений	1	1,3951	11:16:0101001:170
17	Трасса водовода	2	0,9857	11:16:0101001:171
18	Эстакада инженерных сооружений	1	0,0173	11:16:0101001:172
19	Эстакада инженерных сооружений	2	0,1739	11:16:0101001:173
20	Эстакада инженерных сооружений	2	0,0768	11:16:0101001:174
21	Земельный участок для обеспечения строительства объектов	18	41,1414	11:16:0101001:156
<b>Итого</b>			<b>102,8660</b>	